

1. Klikamy w poniższy odnośnik i pobieramy program Universal USB Installer dzięki któremu stworzymy nośnik bootowalny dla systemu Linux.

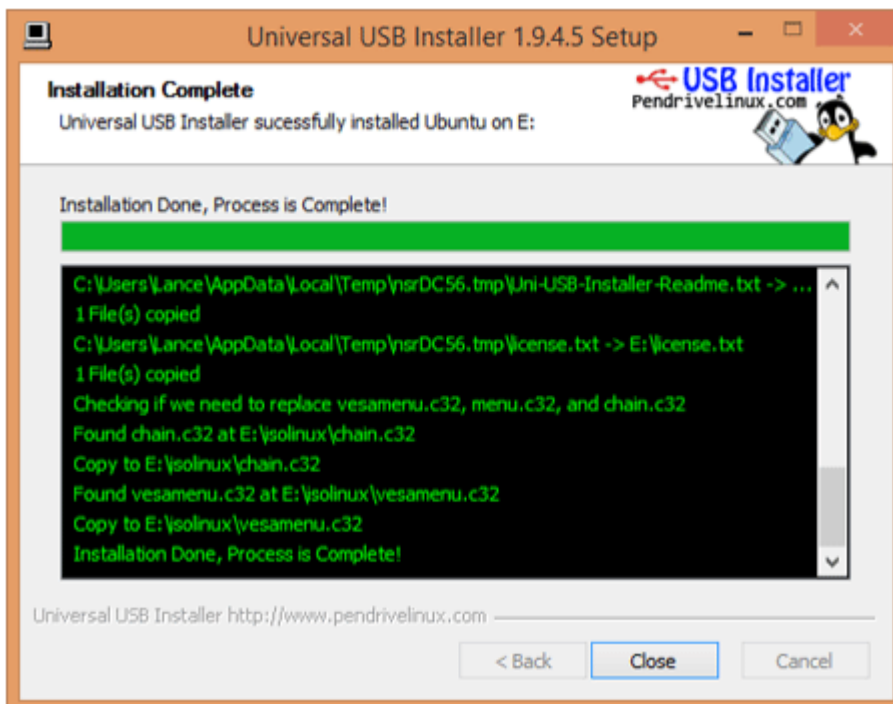
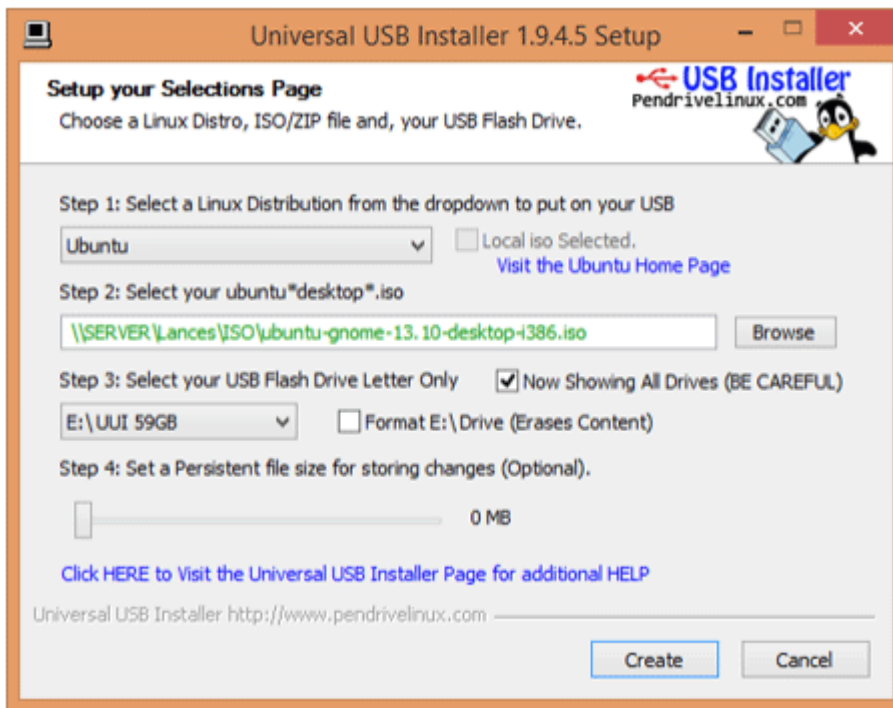
Odnośnik: <https://www.pendrivelinux.com/downloads/Universal-USB-Installer/Universal-USB-Installer-1.9.7.8.exe>

2. Pobieramy oficjalną darmową dystrybucję Linux, czyli system Ubuntu, który znajduje się pod odnośnikiem:

Odnośnik: http://releases.ubuntu.com/16.04.2/ubuntu-16.04.2-desktop-amd64.iso?_ga=2.163275199.2047833507.1494860035-1760898723.1494860015

3. Instalujemy program podany w punkcie 1.

4. Uruchamiamy podany program, podłączamy pendrive o minimalnej pojemności 4 GB i odszukujemy system Ubuntu, który został pobrany w punkcie 2



5. Po utworzeniu nośnika powinien się wyświetlić komunikat "Installation Done, Process is Complete!".

6. Wyłączamy komputer.

7. Uruchamiamy urządzenie i przechodzimy do BOOT MENU. Można to zrobić za pośrednictwem przycisku "F12"

8. Wybieramy opcję Boot Menu

9. Następnie wybieramy podłączony Pendrive. Może posiadać nazwę jako "USB-HDD Drive".

10. Oczekujemy na załadowanie plików systemowych Ubuntu.

11. Kolejno wybieramy opcję uruchomienia systemu Ubuntu z pendrive'a.

12. Po załadowaniu systemu wybieramy z paska narzędzi "Miejsca", a następnie "Komputer" i wyszukujemy swój dysk.

13. Posiadany dysk będzie widoczny. W tym momencie można podpiąć dodatkowy pendrive do urządzenia i za jego pośrednictwem przenieść dane z dysku.

14. Kopiujemy swoje dane.

15. Po wykonaniu kopii zapasowej zamykamy urządzenie i odłączamy pendrive z dystrybucją Linux Ubuntu.

16. Pobieramy na osobnym komputerze program "Media Creation Tools" z odnośnika poniżej:

Odnośnik: <http://go.microsoft.com/fwlink/?LinkId=691209>

17. W tej kwestii proszę zastosować się do instrukcji która jest podana pod poniższym odnośnikiem. Wyjaśnia ona w jaki sposób zainstalować system na nośniku. Nośnik powinien mieć pojemność minimum 4 GB.

Odnośnik: <https://www.microsoft.com/pl-pl/software-download/windows10?d2784474-fdb0-4e9d-9e47-5e88c0e053ec=True>

18. Należy pamiętać o wybraniu odpowiedniej wersji systemu.